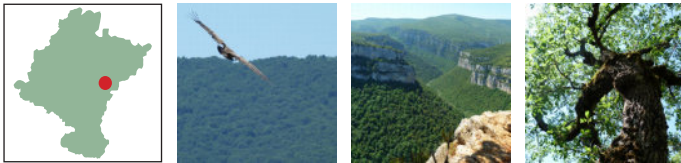
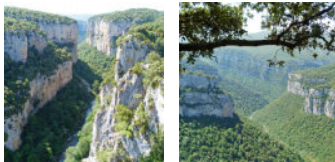


foz de ARBAYÚN

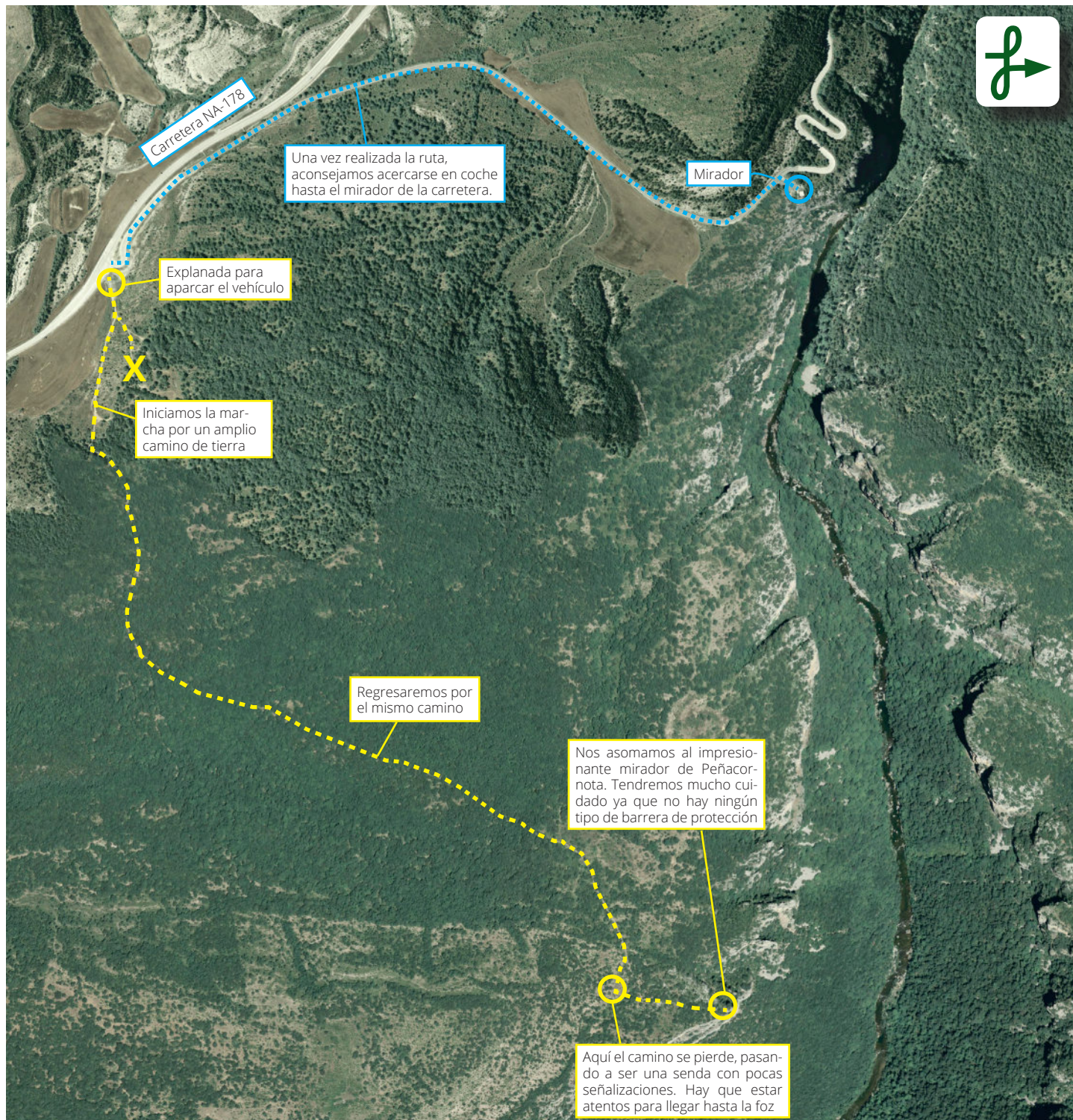


FOZ DE ARBAYÚN (D: 4,8 Km, ida y vuelta)

El río Salazar, que llega de las poderosas elevaciones de los Pirineos, pide paso y se abre camino entre las montañas dando lugar a la foz de Arbayún, de 5,6 km de longitud y con paredes de vértigo de 300 metros de altura. Nos acercaremos para asomarnos a sus acantilados y admirar su salvaje belleza. Adentrarse en la foz es tarea para los buitres que dominan sus alturas y en otros tiempos, para los esforzados almadieros, que en su camino hacia las fábricas de madera del sur tenían en Arbayún su tramo más peligroso.



En la carretera NA-178 en dirección a Roncal hay un desvío hacia el mirador de Arbayún. Es justo junto a ese desvío, en una explanada de tierra, donde aparcaremos el coche para iniciar el camino.



Carretera NA-178

Una vez realizada la ruta, aconsejamos acercarse en coche hasta el mirador de la carretera.

Mirador

Explanada para aparcarse el vehículo

Iniciamos la marcha por un amplio camino de tierra

Regresaremos por el mismo camino

Nos asomamos al impresionante mirador de Peñacornota. Tendremos mucho cuidado ya que no hay ningún tipo de barrera de protección

Aquí el camino se pierde, pasando a ser una senda con pocas señalizaciones. Hay que estar atentos para llegar hasta la foz

