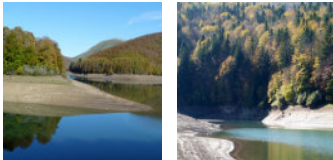




SELVA DE IRATI

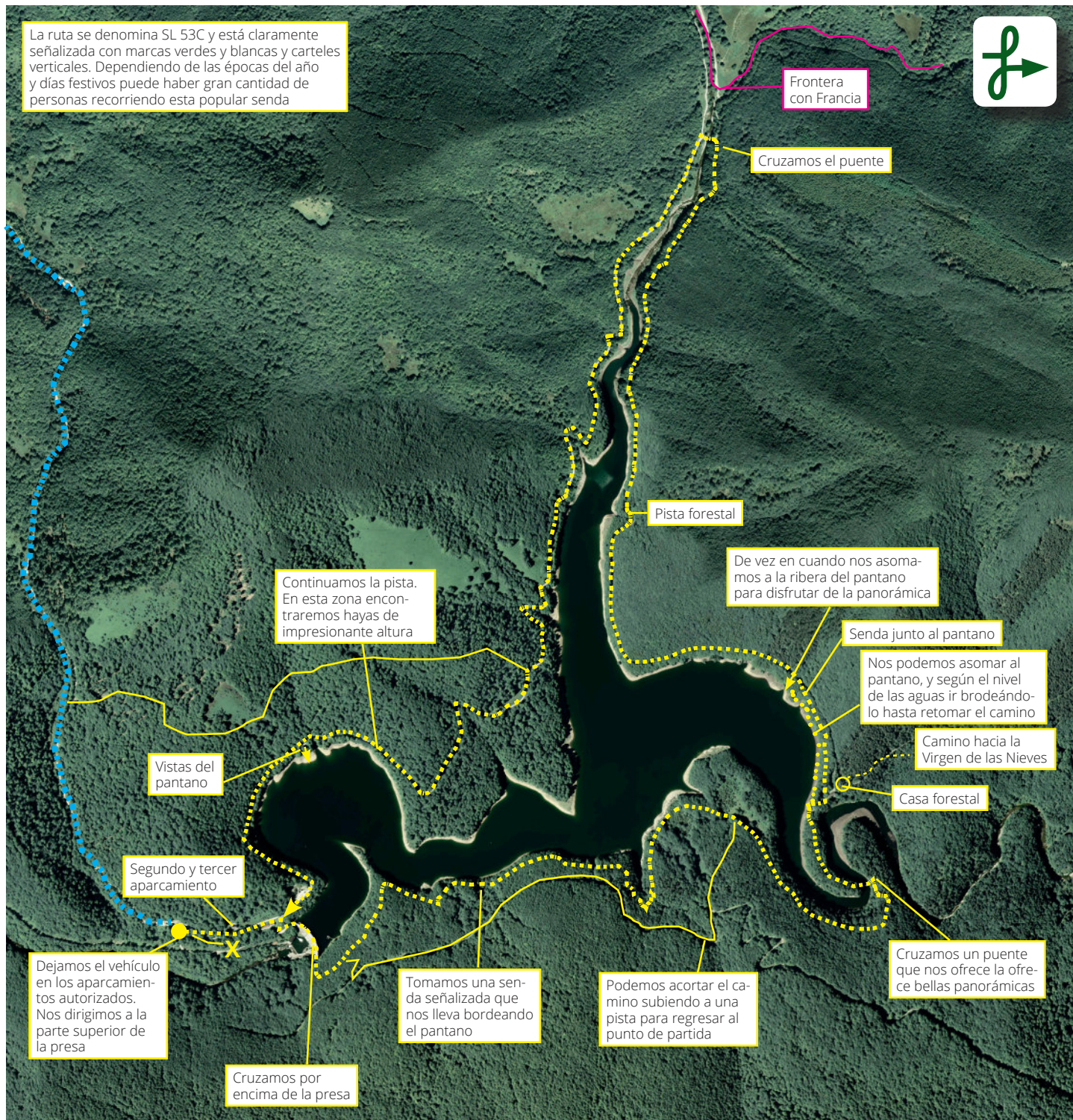
Pantano de Irabia



SELVA DE IRATI - PANTANO DE IRABIA (D: 10 Km, circular)
 Irati es una masa compacta de árboles de 17.000 hectáreas, que lo convierten en el hayedo-abetal más extenso de Europa. En un extraordinario estado de conservación donde la mano del hombre apenas ha intervenido, excepción hecha del pantano de Irabia, construido en 1921, para producir electricidad y transportar madera. Lo mejor de dicha intervención es que crea un amplio espacio donde apreciar la selva y sus reflejos en todo su esplendor. La ruta propuesta es una vuelta completa al pantano, larga pero sin apenas cuestas.



Cruzaremos la localidad de Orbaizeta. Un cartel nos indica el desvío hacia la Selva de Irati. Pronto nos detendremos en un puesto de control para abonar 5 euros por vehículo. Continuaremos por una estrecha pista hormigonada hasta llegar a la presa donde aparcaremos.



La ruta se denomina SL 53C y está claramente señalizada con marcas verdes y blancas y carteles verticales. Dependiendo de las épocas del año y días festivos puede haber gran cantidad de personas recorriendo esta popular senda

Frontera con Francia



Cruzamos el puente

Pista forestal

Continuamos la pista. En esta zona encontraremos hayas de impresionante altura

De vez en cuando nos asomamos a la ribera del pantano para disfrutar de la panorámica

Senda junto al pantano

Nos podemos asomar al pantano, y según el nivel de las aguas ir brodeándolo hasta retomar el camino

Camino hacia la Virgen de las Nieves

Casa forestal

Vistas del pantano

Segundo y tercer aparcamiento

Dejamos el vehículo en los aparcamientos autorizados. Nos dirigimos a la parte superior de la presa

Tomamos una senda señalizada que nos lleva bordeando el pantano

Podemos acortar el camino subiendo a una pista para regresar al punto de partida

Cruzamos un puente que nos ofrece la ofrece bellas panorámicas

Cruzamos por encima de la presa